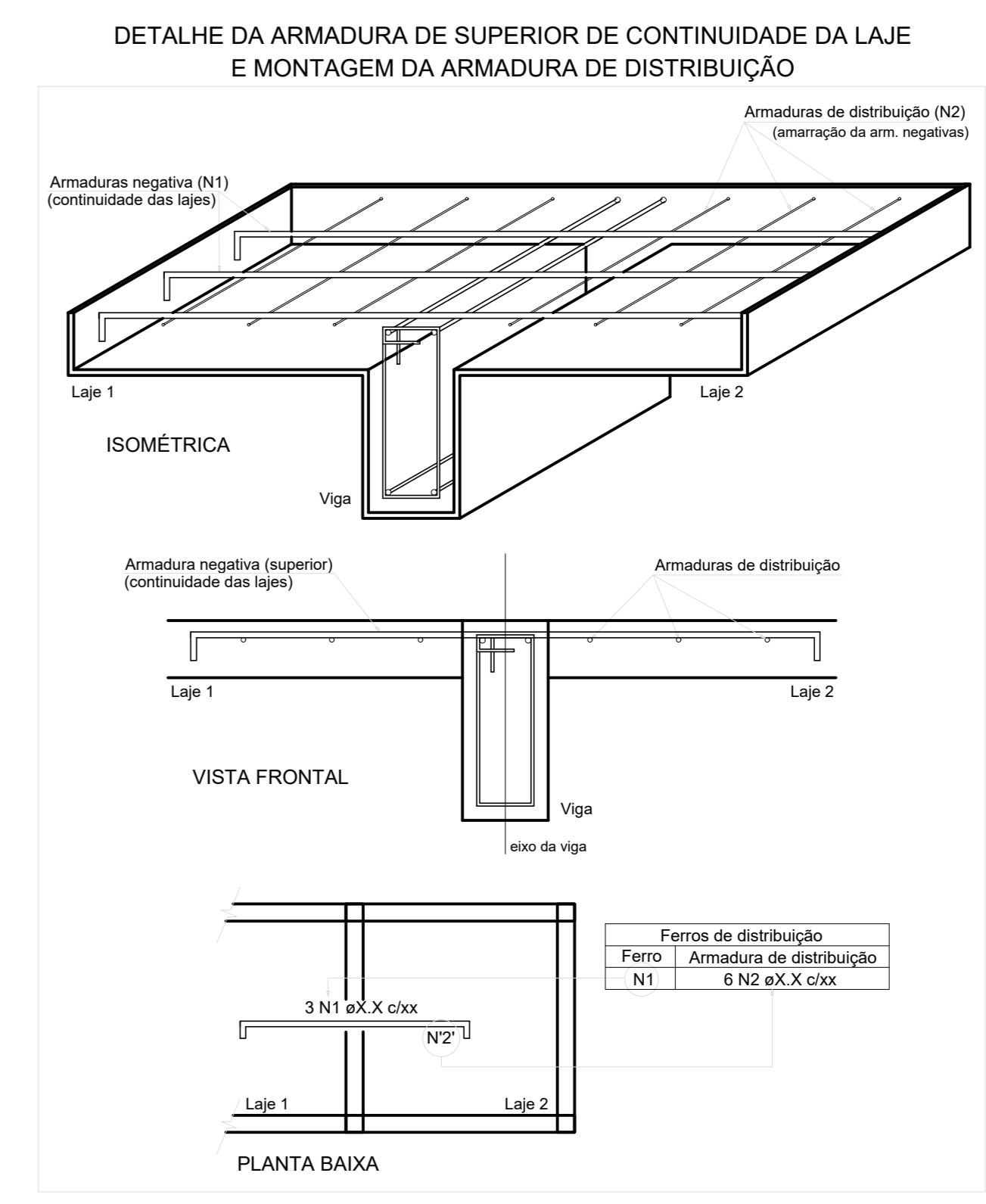


Ferras de distribuição	
Ferro	Armadura de distribuição
N4	6 N1 a5.0 c/17 C=47
N4	6 N2 a5.0 c/17 C=46
N4	6 N3 a5.0 c/17 C=46
N5	5 N1 a5.0 c/17 C=47
N6	12 N1 a5.0 c/17 C=47
N7	9 N3 a5.0 c/17 C=270

Relação do aço					
Negativa Y					
AÇO	N	DIAM	Q	UNIT (cm)	C TOTAL (cm)
CA60	1	5.0	23	47	1081
CA60	2	5.0	12	46	552
CA60	3	5.0	9	270	2430
CA60	4	6.3	9	115	1035
CA60	5	6.3	3	95	285
CA60	6	6.3	4	215	860
CA60	7	8.0	12	199	2028

Resumo do aço			
AÇO	DIAM	C TOTAL (m)	PESO = 10 % (kg)
CA60	6.3	21.8	5.9
CA60	8.0	20.3	8.8
CA60	5.0	40.7	6.9
PESO TOTAL			
CA60			14.7
CA60			6.8



Armação negativa das lajes do pavimento Lance 2 (Eixo Y) escala 1:50